



BANC DE GÉOMÉTRIE 3D

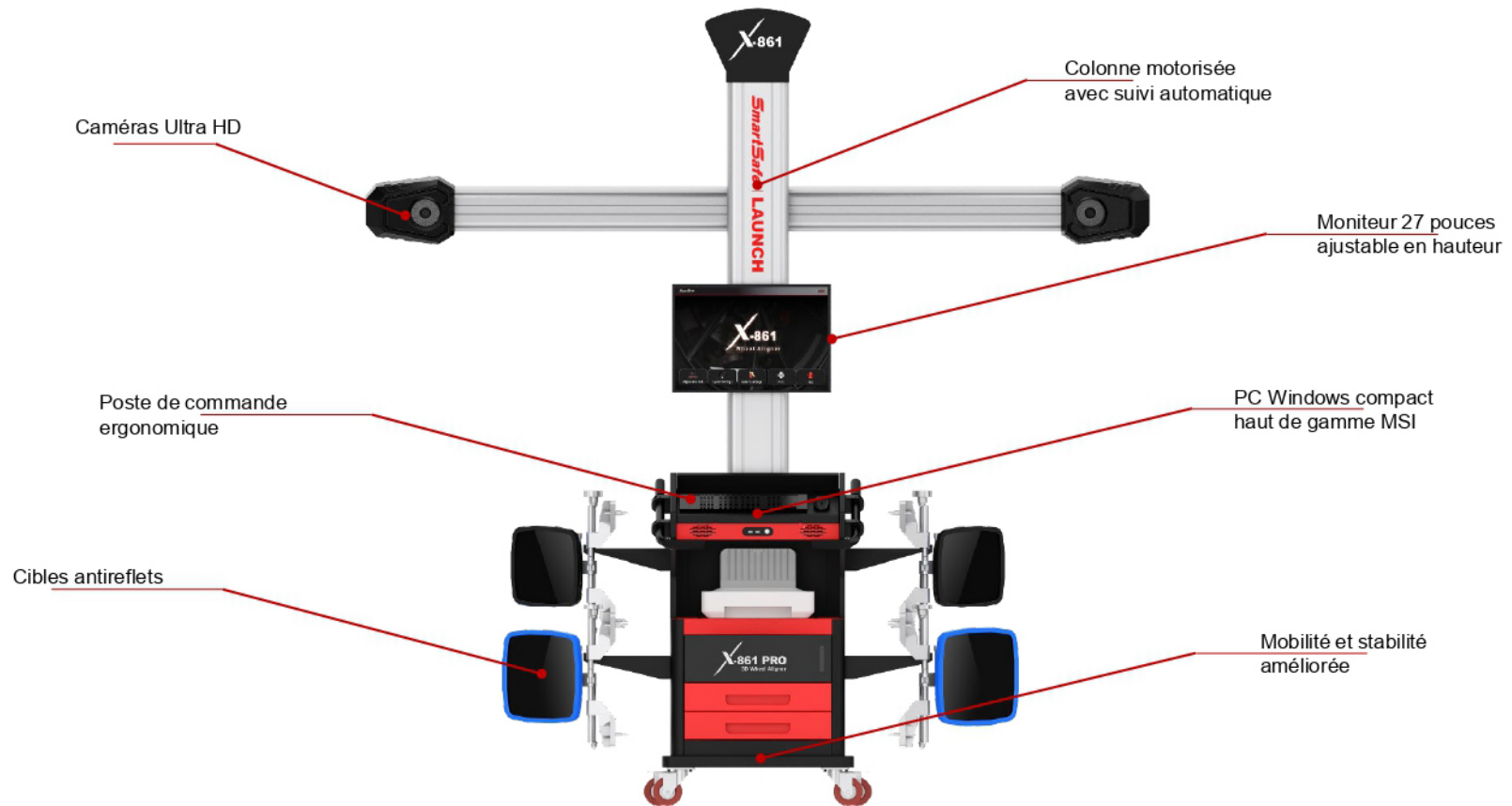
X-861 PRO

DISTRIBUTEUR OFFICIEL
DE LAUNCH
PRO - FRANCE

Nous offrons les outils les plus fiables et les plus performants.
Nous avons tout ce dont vous avez besoin pour rendre votre garage plus productif et plus rentable.



- Le X-861 Pro redéfinit le processus d'alignement des trains roulants avec une précision inégalée. Ses caméras Ultra HD garantissent un diagnostic précis et une résolution rapide des problèmes de réglage, assurant une sécurité et un confort optimal.
- Grâce à une interface conviviale, le X-861 Pro simplifie totalement l'utilisation. Même les utilisateurs novices peuvent effectuer des mesures de qualité professionnelle, améliorant ainsi l'efficacité de votre atelier et facilitant le contrôle de routine.
- Le X-861 Pro repousse l'efficacité de mise en œuvre grâce à des cibles compactes et antireflet à montage facile.(avec prise sur pneu en option) Sa technologie de caméra à lecture permanente accélèrent le processus de mesure, permettant d'atteindre des résultats impeccables en un temps record...



- Le banc de géométrie X-861 Pro intègre de toutes nouvelles caméras infrarouges Ultra HD innovantes. Ces caméras à la pointe de la technologie offrent une qualité d'image incomparable et permettent des mesures instantanées et précises. Elles ne perdent jamais de vue leurs cibles !

- Bande passante des caméras de 5 Gbps sur une interface USB 3.0
- Les nouvelles caméras infrarouges Ultra HD offrent une vue plus large et permanente des cibles
- Lecture du parallélisme et carrossage sans dévoilage en mesure rapide
- Dévoilage court sur 1/8 de tour de roue et braquage à 10° seulement avec une mesure instantanée
- Améliore la productivité et la polyvalence grâce à une station ergonomique et entièrement mobile
- Ajustement automatique de la hauteur du faisceau de la caméra en fonction de la hauteur des cibles
- Procédure intuitive, simple et guidée avec rappel vocal fourni par l'ordinateur
- Application sur véhicule en quelques secondes grâce aux cibles avec prise rapide sur pneu
- Mesure de la carrosserie, du châssis, roues posées ou roues suspendues. (utilisable sur 2 colonnes)
- Aide à l'utilisation et au réglage disponible à chaque étape de la géométrie.
- Base de données Premium VL / VUL avec mise à jour en ligne et fonction « données personnalisées »



**Système
d'Exploitation**
Windows 11



Imprimante
Réseau ou locale



Cameras
5 Gbps



Pc intégré
Ecran 27"



Poids
204kg



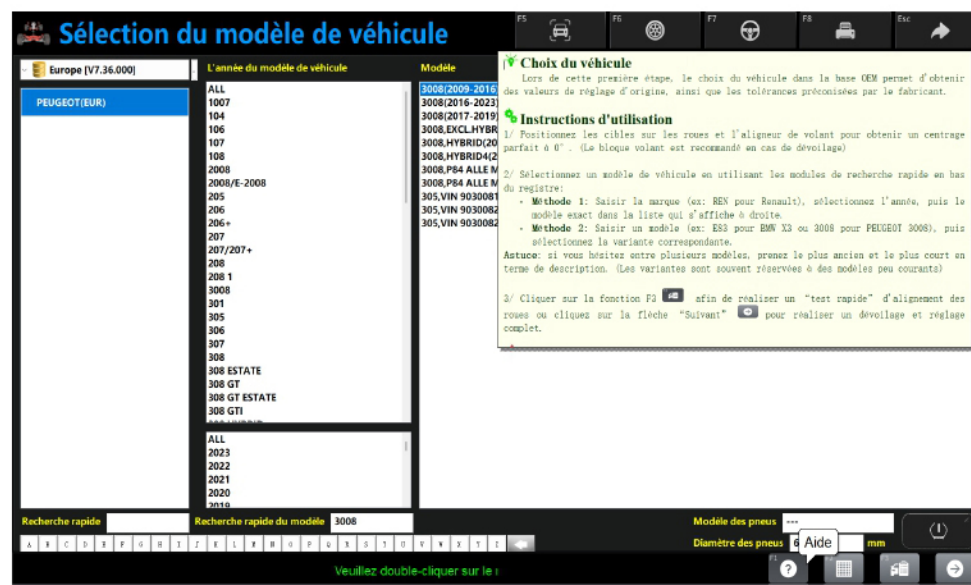
**Consommation
électrique**
0,5 kW max



Fréquence
50 - 60 Hz

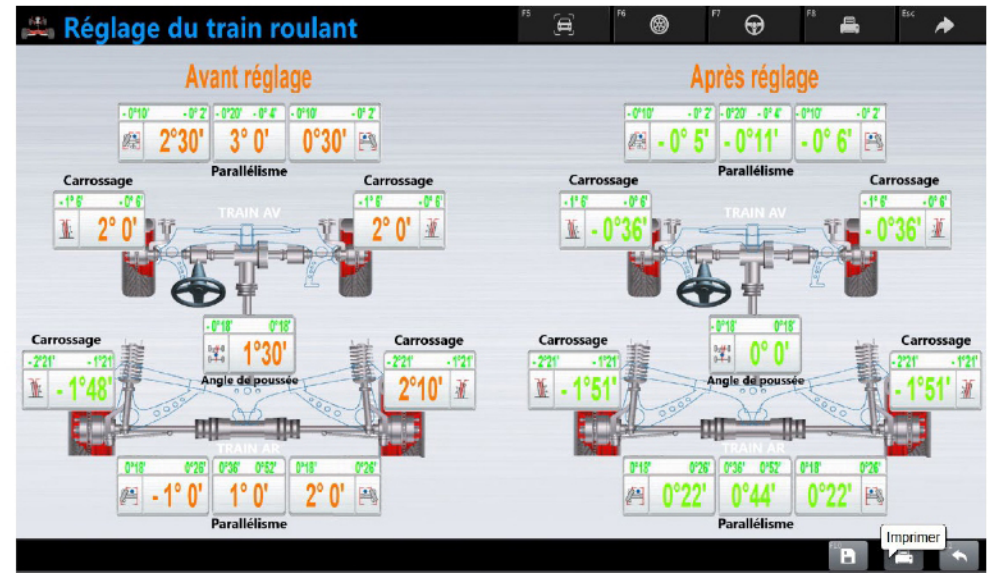
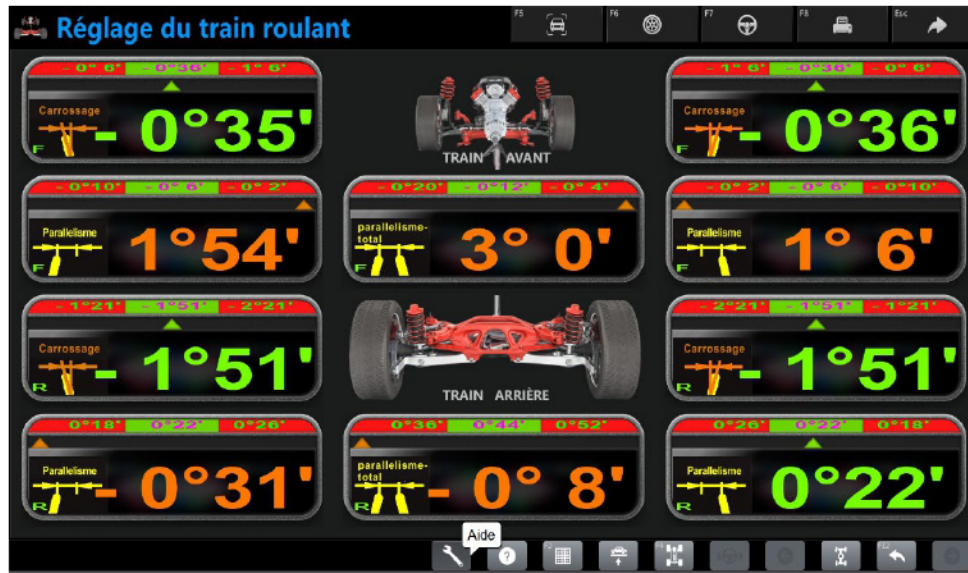


Tension
220 V



- Menu d'accueil simplifié
- Accès à l'historique pour reprise d'un véhicule
- Accès direct au manuel d'utilisateur

- Recherche rapide par modèle
- Aide à la recherche et recommandations
- Fonction de contrôle direct ou dévoilage



- Visuel avec curseur et couleurs
- Double clic pour agrandir la valeur à régler
- Aide à l'identification des points de réglage

- Visuel 3D Avant et Après réglage
- Impression direct du rapport en 1 clic
- Retour possible pour reprendre le réglage

ACCESSOIRES



X 2

- Jeu de plateaux pivotants alu (inclus)



- Bloc volant autobloquant (inclus)



- Presse pédale autobloquant (inclus)



X 4

- Griffes rapides à prise sur roue (option)



- Kit centrage laser + lampe (option)



- Barre de compression Mercedes (option)

POURQUOI CHOISIR **logicat**

Notre équipe vous accompagne de A à Z, depuis l'évaluation initiale de vos besoins jusqu'à l'installation, Nous offrons les outils les plus fiables et les plus performants. Nous avons tout ce dont vous avez besoin pour rendre votre garage plus productif et plus rentable.



MISSION


Nous nous efforçons d'être l'un des principaux distributeur mondiaux d'électronique automobile et d'équipements et outils de diagnostic, en nous appuyant sur une compréhension approfondie des besoins et des exigences des clients.

VISION

Notre vision est la création de valeur ajoutée dans le secteur de l'après vente automobile et de l'industrie pour un développement durable et continu dans nos champs d'intervention.

CONTACTS

 launch.logicat.eu

 +33 745 889 391 | +33 745 887 637

 contact@logicat.eu