

logicat



X-431 EURO TAB IV

DISTRIBUTEUR OFFICIEL DE **LAUNCH** PRO - FRANCE

Nous offrons les outils les plus fiables et les plus performants.
Nous avons tout ce dont vous avez besoin pour rendre
votre garage plus productif et plus rentable.



launch.logicat.eu

X-431 EURO TAB IV



50%
de RAM
Supplémentaire



100%
Espace de Stockage
Supplémentaire



33%
Affichage plus net



30%
Boîtier plus fin

DONNÉES TECHNIQUE



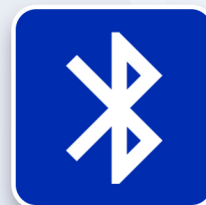
Système d'exploitation
Android 13



Écran
13.6" 2 560 x 1 600



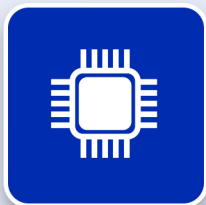
Caméra
Avant : 8 MP
Arrière : 20 MP



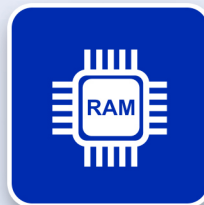
**USB Type A & C, Micro
SD & Mini HDMI**



Dimensions
377 x 246 x 35 mm



Processeur
2.0 GHz / 8 Core



RAM
12 GB



Mémoire
512 GB



Batterie
9.360 mAh 7.6 V / 71.1 Wh



Wifi
2,4 GHz / 5 GHz

NOUVELLE INTERFACE UTILISATEUR

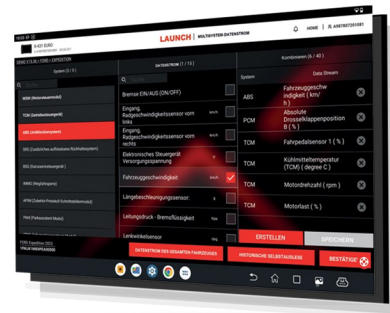


PLUS DE FLEXIBILITÉ ET DE VISIBILITÉ

L'interface repensée offre une utilisation intuitive et personnalisée pour optimiser les flux de travail quotidiens.

- **Détails du package instantanément visibles :** Consultez immédiatement le package actif, sa durée et les fonctionnalités débloquées.
- **Disposition des tuiles personnalisable :** Les tuiles peuvent être déplacées, ajoutées ou supprimées librement, comme sur un smartphone.
- **Vue d'ensemble améliorée :** Faites glisser pour afficher rapidement et facilement plusieurs écrans.

FLUX DE DONNÉES MULTISYSTÈMES

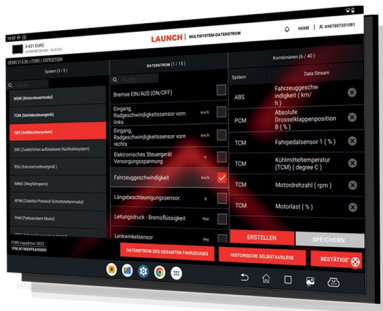


SURVEILLANCE SIMULTANÉE DES UNITÉS DE CONTRÔLE

Avec le X-431 EURO TAB IV, il est désormais possible de sélectionner et de surveiller en direct les flux de données provenant de plusieurs unités de contrôle.

- **Divers paramètres en temps réel :** Sélectionnez des paramètres issus de différentes unités de contrôle et surveillez-les en parallèle.
- **Affichage graphique :** Visualisez les flux de données en direct sous forme de graphiques ou enregistrez-les pour une analyse ultérieure.
- **Lecture flexible :** Relisez les données enregistrées ultérieurement, soit en temps réel, soit image par image.

ÉCRAN PARTAGÉ

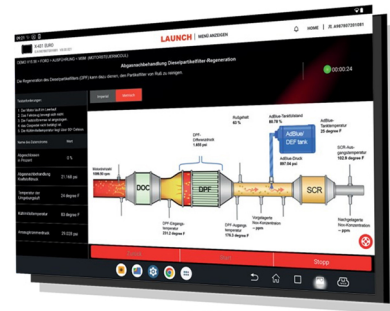


PLUS D'EFFICACITÉ GRÂCE AUX VUES PARTAGÉES

Avec son grand écran de 13,6 pouces et sa résolution WQXGA, le X-431 EURO TAB IV permet une utilisation simultanée de plusieurs fonctions sur un seul écran.

- **Codes d'erreur et instructions côte à côte :** Augmentez l'efficacité en exécutant les diagnostics sur la partie gauche de l'écran tout en suivant le guide de dépannage étape par étape sur la partie droite.
- **Base de données et diagnostics en direct en parallèle :** Comparez directement les valeurs cibles de la base de données avec les valeurs mesurées du véhicule sans changer de vue.
- **Utilisation optimale du grand écran :** Profitez d'une meilleure visibilité et d'un confort de travail accru grâce à l'affichage en écran partagé, maximisant la clarté et l'espace de travail.

FONCTION DE SERVICE VISUALISÉ



RÉGÉNÉRATION DPF AVEC DONNÉES EN TEMPS

Le X-431 EURO TAB IV propose désormais une assistance visuelle pour la régénération du filtre à particules (DPF), offrant une présentation claire et compréhensible du processus, afin de vous permettre de garder un contrôle total à tout moment.

- **Flux de données en temps réel :** Toutes les données clés sont affichées en direct pendant la régénération pour suivre l'avancement.
- **Guide étape par étape :** Les étapes du processus sont visualisées de manière claire, montrant ce qui se passe et les conditions nécessaires à respecter.
- **Contrôle du processus et du temps :** Suivez de près chaque étape, de l'exécution à l'achèvement.



X-431 EURO TAB IV

PACKAGE TOUT-INCLUT

CONTENU DU PACKAGE



**FONCTIONS DE DIAGNOSTIC
COMPLÈTES***



**LICENCES CONSTRUCTEUR
FULL PACK SGW**



FONCTIONS EN LIGNE



**CALIBRATION ADAS
DYNAMIQUE**



**BASE DE DONNÉES CARSET PRO
(ULTIMATE EN OPTION)**



**LICENCE SRD
À L'UTILISATION**



**FONCTIONS GUIDÉES
PAR VAG**



**MISE À JOUR
INCLUDE**

* LECTURE / EFFACEMENT DE DEFAULTS, LECTURE DES FLUX DE DONNÉES, TESTS D'ACTIONNEMENT, FONCTIONS DE CODAGE, FONCTIONS SPÉCIALES COMPLÈTES

ACCESSOIRES EN OPTION



DIAGNOSTIC

Diagnostic moto

Diagnostic poids lourds

Diagnostic des véhicules électriques
et hybrides



ACCESSOIRES

Oscilloscope à 4 canaux O2-2 ScopeBox

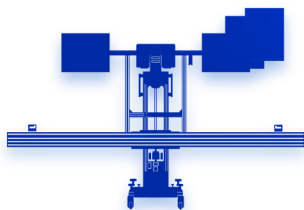
S2-2 SensorBox / Simulation de capteurs et
d'actionneurs

X-PROG 3 / Programmation de clés

Testeur de batterie Bluetooth BST-360

VSP-600 / Vidéoscope

TSGUN / Programmeur de capteur
de pression des pneus



MATÉRIELS D'ATELIER

Station de Vidange BVA CAT 601S

Outil d'étalonnage ADAS PRO+



DIAGNOSTIC VÉHICULE ÉLECTRIQUE

ES200 - Testeur de résistance d'isolation

EM101 - Oscilloscope et multimètre

EG100 - Pince ampèremétrique

CONTENU DU PACKAGE

- **X-431 EURO TAB IV** : Valise de diagnostic pour effectuer et afficher les résultats des tests
- **SmartLink C V3.0** : Permet la connexion au port OBD du véhicule ou pour des diagnostics à distance.
- **Câble de diagnostic** : Cable de connexion entre le VCI et le port OBD du vehicule
- **Chargeur/Adaptateur secteur** : Pour recharger la tablette
- **Câble USB** : Type A vers Type C
- **USB Cable** : Type A to Type C USB cable
- **Cable Ethernet (Crossover)** : Cable LAN pour connecter l'appareil VCI au routeur pour SmartLink.
- **Cable Mini HDMI vers HDMI** : Permet la connexion a un projecteur ou moniteur externe via une interface HDMI
- **Enveloppe d'identification** : Contient le numéro de série (S/N) du produit et le code d'activation pour l'enregistrement du produit.
- **Guide démarrage rapide** : Un manuel concis pour une prise en main rapide.
- **Mallette de transport rigide**

POURQUOI CHOISIR **logicat**

Notre équipe vous accompagne de A à Z, depuis l'évaluation initiale de vos besoins jusqu'à l'installation, Nous offrons les outils les plus fiables et les plus performants. Nous avons tout ce dont vous avez besoin pour rendre votre garage plus productif et plus rentable.

-  **PAIEMENT 100% SÉCURISÉ**
-  **PIÈCES DE RECHANGE DISPONIBLES**
-  **PRODUITS CERTIFIÉS LAUNCH EUROPE**
-  **SOLUTIONS PERSONNALISÉES**
-  **MISES À JOUR CONTINUES**
-  **QUALITÉ SUPÉRIEURE**
-  **GARANTIE DE 2 ANS**
-  **SUPPORT TECHNIQUE**



MISSION

Nous nous efforçons d'être l'un des principaux distributeur mondiaux d'électronique automobile et d'équipements et outils de diagnostic, en nous appuyant sur une compréhension approfondie des besoins et des exigences des clients.



VISION

Notre vision est la création de valeur ajoutée dans le secteur de l'après vente automobile et de l'industrie pour un développement durable et continu dans nos champs d'intervention.



CONTACTS